

ТРАНСФОРМАТОРЫ – ПРЕОБРАЗОВАТЕЛИ TRANSFORMERS-TRANSUDCERS

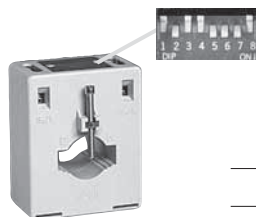


Технические характеристики:
Класс точности 1%.
Рабочий диапазон 0-120%
Частота 50-60 Гц
Макс сопротивление нагрузки:
600 Вт (24 В)
Время отклика <200 мс.

Tecnical specifications:
Accuracy class 1%.
Operating range 0-120%
Frequency 50-60 Hz.
Maximum load impedance 600 Ω (24V)
Response time <200 ms.



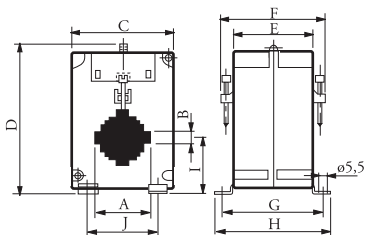
TC40



TC-CV

Модел/Models	ЭЛЕКТРИЧЕСКАЯ ШИНА (0-20 МА) BUS BAR (0-20 mA)			ЭЛЕКТРИЧЕСКАЯ ШИНА (4-20 МА) BUS BAR (4-20 mA)		
	TC40	TC60	TC80	TC20CV	TC30CV	TC40CV
Шина/Bar	40x10	60x10	80x30	20x5	30x10	40x10
Кабель/Cable	Ø 30	Ø 51	Ø 65	Ø 16	Ø 22	Ø 30
Класс/Class	МА	МА	МА	МА	МА	МА
$I_{pn} (A)$				НАПРЯЖЕНИЕ ПИТАНИЯ 10-40 В = SUPPLY VOLTAGE 10-40 V.d.c.		
50	20					
60	20					
75	20					
100	20					
125	20					
150	20					
200	20					
250	20					
300	20					
400	20	20	20			
500		20	20			
600		20	20			
750		20	20			
800		20	20			
1000		20	20			
1200		20	20			
1500		20	20			
2000		20	20			
2500			20			
10; 12,5; 15 ó 20				4-20		
20; 25; 30 ó 40				4-20	4-20	
50; 65; 75 ó 400				4-20	4-20	4-20
125; 150; 200 ó 250				4-20	4-20	4-20
300; 400; 500 ó 600					4-20	4-20

РАЗМЕРЫ / DIMENSIONS



РАЗМЕРЫ / Dimensions pag. 4
TUC40 - TUC60 - TUC80

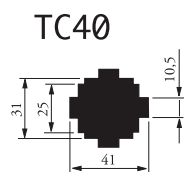


Рис. 2

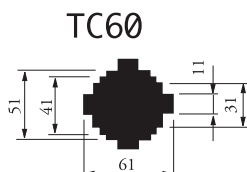


Рис. 3

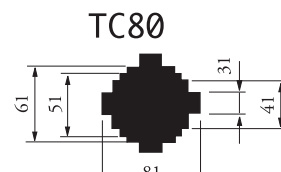
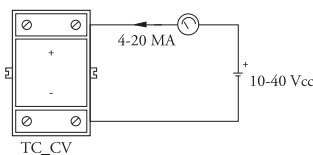
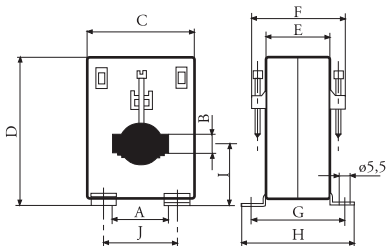


Рис. 4

Схема соединений
Connection diagram



TC_CV



РАЗМЕРЫ / Dimensions pag. 3
TU20 - TU30 - TU40

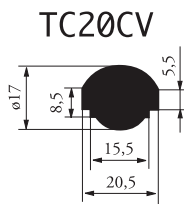


Рис. 1

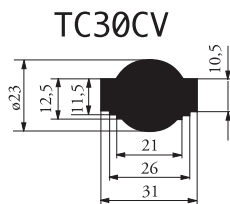


Рис. 2

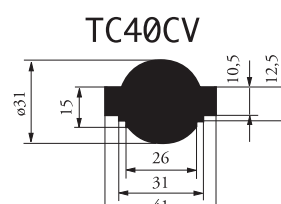


Рис. 3