



Стр. 8-2

#### **Световые колонны**

- Световые колонны составные Ø70мм.
- Световые модули постоянного и прерывистого света, вспышки..
- Звуковые модули с прерывающейся и непрерывной сиреной.
- Лампа накаливания и LED.



Стр. 8-3

#### **Сигнальные лампы**

- Сигнальные лампы Ø62мм.
- Световые модули постоянного и прерывистого света.
- Звуковые модули с прерывающейся и непрерывной сиреной.
- Лампа накаливания и LED.



### Световые колонны Ø70мм

- Составные, собираемые до 7 модулей.
- Лампы постоянного и мигающего света, сирены постоянного и прерывистого звучания.

### Сигнальные лампы Ø62мм

- Лампы постоянного и мигающего света, сирены постоянного и прерывистого звучания.

Сигнальные световые колонны и лампы	Разд. - Стр.
Световые колонны Ø70мм .....	8 - 2
Сигнальные лампы Ø62мм .....	8 - 3
Аксессуары .....	8 - 4
Размеры .....	8 - 6
Электрические схемы .....	8 - 7

## Световые колонны Ø70мм



LT7 EL ...  
LT7 GL ...  
LT7 FL ...



LT7 S ...



LT7 CM 01  
LT7 CP 01

Код заказа	Описание	К-во в упаков.	Вес
		шт.	[кг]

Световые модули постоянного света.  
Соединение BA15d, прямого подключения.  
Лампы (8 LT7 ALB... и 8 LT7 ALL...) не прилагаются.

8 LT7 EL1	Оранжевый	1	0,082
8 LT7 EL3	Зеленый	1	0,082
8 LT7 EL4	Красный	1	0,082
8 LT7 EL5	Желтый	1	0,082
8 LT7 EL6	Синий	1	0,082
8 LT7 EL8	Белый	1	0,082

Световые модули мигающего света.  
Соединение BA15d.  
Лампы (8 LT7 ALB... и 8 LT7 ALL...) не прилагаются.

8 LT7 GL B1	Оранжевый, 24VAC/DC	1	0,083
8 LT7 GL B3	Зеленый, 24VAC/DC	1	0,083
8 LT7 GL B4	Красный, 24VAC/DC	1	0,083
8 LT7 GL B5	Желтый, 24VAC/DC	1	0,083
8 LT7 GL B6	Синий, 24VAC/DC	1	0,083
8 LT7 GL B8	Белый, 24VAC/DC	1	0,083
8 LT7 GL E1	Оранжевый, 110-120VAC	1	0,083
8 LT7 GL E3	Зеленый, 110-120VAC	1	0,083
8 LT7 GL E4	Красный, 110-120VAC	1	0,083
8 LT7 GL E5	Желтый, 110-120VAC	1	0,083
8 LT7 GL E6	Синий, 110-120VAC	1	0,083
8 LT7 GL E8	Белый, 110-120VAC	1	0,083
8 LT7 GL M1	Оранжевый, 230-240VAC	1	0,083
8 LT7 GL M3	Зеленый, 230-240VAC	1	0,083
8 LT7 GL M4	Красный, 230-240VAC	1	0,083
8 LT7 GL M5	Желтый, 230-240VAC	1	0,083
8 LT7 GL M6	Синий, 230-240VAC	1	0,083
8 LT7 GL M8	Белый, 230-240VAC	1	0,083

Световые модули со вспышкой. С лампой Xenon 4 Joule.

8 LT7 FL B1	Оранжевый, 24VAC/DC	1	0,092
8 LT7 FL B3	Зеленый, 24VAC/DC	1	0,092
8 LT7 FL B4	Красный, 24VAC/DC	1	0,092
8 LT7 FL B5	Желтый, 24VAC/DC	1	0,092
8 LT7 FL B6	Синий, 24VAC/DC	1	0,092
8 LT7 FL B8	Белый, 24VAC/DC	1	0,092
8 LT7 FL E1	Оранжевый, 110-120VAC	1	0,092
8 LT7 FL E3	Зеленый, 110-120VAC	1	0,092
8 LT7 FL E4	Красный, 110-120VAC	1	0,092
8 LT7 FL E5	Желтый, 110-120VAC	1	0,092
8 LT7 FL E6	Синий, 110-120VAC	1	0,092
8 LT7 FL E8	Белый, 110-120VAC	1	0,092
8 LT7 FL M1	Оранжевый, 230-240VAC	1	0,092
8 LT7 FL M3	Зеленый, 230-240VAC	1	0,092
8 LT7 FL M4	Красный, 230-240VAC	1	0,092
8 LT7 FL M5	Желтый, 230-240VAC	1	0,092
8 LT7 FL M6	Синий, 230-240VAC	1	0,092
8 LT7 FL M8	Белый, 230-240VAC	1	0,092

Звуковые модули с прерывистой и непрерывной сиреной.

8 LT7 S0 B	24VAC/DC, прерывистая (90dB). IP54	1	0,240	
8 LT7 S1 B	24VAC/DC, 16 выбор звука (max 80dB). IP65	1	0,240	
8 LT7 S2 B	24VAC/DC	звук прерыв. (78dB)ⓐ или непрерывный (75dB)ⓑ. IP65	1	0,240
8 LT7 S2 E	110-120VAC		1	0,240
8 LT7 S2 M	230-240VAC		1	0,240

Модули для провода и крышки (вход снизу).

8 LT7 CP 01	Для пласт. труб, цвет черный	1	0,110
8 LT7 CM 01	Для метал. труб, цвет черный	1	0,120

ⓐ Для 8 LT7 S2 B = 84,5dB.

ⓑ Для 8 LT7 S2 B = 82,6dB.

### Общие характеристики

Сигнально-световые колонны используются в производстве для сигнализации (как световой, так и звуковой) различных этапов работы оборудования в процессе технологического цикла. Сигнально-световые колонны могут состоять из 7 модулей в следующем порядке (сверху вниз): красный, желтый, оранжевый, синий, зеленый, белый. Акустический модуль всегда устанавливается последним на самом веру колонны.

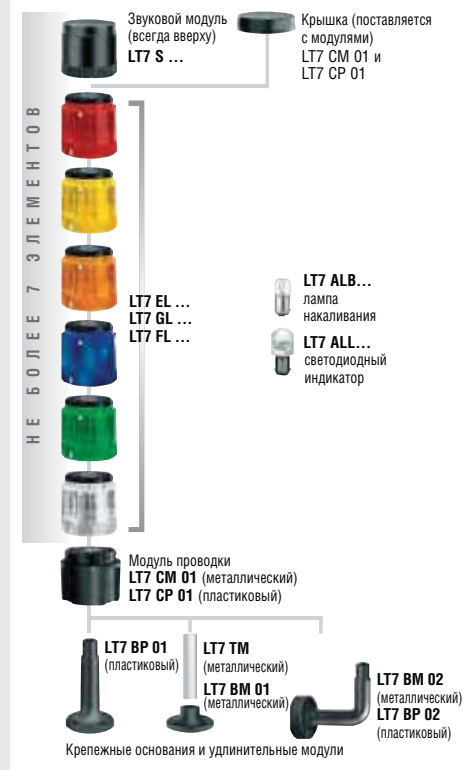
### Технические параметры

- макс. рабочее напряжение: 250V
- потребление модулями световыми и звуковыми:
  - LT7 FL B... приAC: 135mA
  - LT7 FL B... приDC: 75mA
  - LT7 FL E...: 20mA
  - LT7 FL M...: 15mA
  - LT7 S0 B: 25mA
  - LT7 S1 B: 40mA
  - LT7 S2 B: 200mA
  - LT7 S2 E: 40mA
  - LT7 S2 M: 30mA
- материал: поликарбонат или анодированный алюминий
- соединения: винт, зажимы макс. сечения 1,5мм<sup>2</sup>
- усилие затягивания: 0,5Nm
- рабочая температура: -20...+50°C (12VAC max a +40°C)
- количество модулей в колонне: 7
- степень защиты: IP65 (IP54 если используется звуковой модуль 8 LT7 S0 B).

### Сертификация и соответствие

Имеются сертификаты: cULus, ГОСТ. Соответствуют нормам: IEC/EN 60947-5-1, IEC/EN 60204-1, IEC/EN 60073, IEC/EN 60068-2-6, IEC/EN 60068-2-27, UL508, CSA C22.2 n° 14.

### Модульная сборка



## Сигнальные лампы Ø62мм



LB6 EL ...  
LB6 GL ...  
LB6 S2...

Код заказа	Описание	К-во в упаковке шт.	Вес [кг]
------------	----------	---------------------	----------

Световые модули постоянного света.  
Соединение BA15d, прямого подключ. Лампы не прилаг.

8 LB6 EL1	Оранжевый	1	0,060
8 LB6 EL3	Зеленый	1	0,060
8 LB6 EL4	Красный	1	0,060
8 LB6 EL5	Желтый	1	0,060
8 LB6 EL6	Синий	1	0,060
8 LB6 EL8	Белый	1	0,060

Световые модули мигающего света или постоянн..  
Соединение BA15d. Лампы не прилагаются.

8 LB6 GL B1	Оранжевый, 12-48VAC/DC	1	0,060
8 LB6 GL B3	Зеленый, 12-48VAC/DC	1	0,060
8 LB6 GL B4	Красный, 12-48VAC/DC	1	0,060
8 LB6 GL B5	Желтый, 12-48VAC/DC	1	0,060
8 LB6 GL B6	Синий, 12-48VAC/DC	1	0,060
8 LB6 GL B8	Белый, 12-48VAC/DC	1	0,060
8 LB6 GL M1	Оранжевый, 24-230VAC	1	0,060
8 LB6 GL M3	Зеленый, 24-230VAC	1	0,060
8 LB6 GL M4	Красный, 24-230VAC	1	0,060
8 LB6 GL M5	Желтый, 24-230VAC	1	0,060
8 LB6 GL M6	Синий, 24-230VAC	1	0,060
8 LB6 GL M8	Белый, 24-230VAC	1	0,060

Световые модули с постоянным или прерыв. сигналом  
Лампы поставляются.

8 LB6 S2 B1	Оранжевый, 24VAC/DC, 80dB	1	0,060
8 LB6 S2 B3	Зеленый, 24VAC/DC, 80dB	1	0,060
8 LB6 S2 B4	Красный, 24VAC/DC, 80dB	1	0,060
8 LB6 S2 B5	Желтый, 24VAC/DC, 80dB	1	0,060
8 LB6 S2 B6	Синий, 24VAC/DC, 80dB	1	0,060
8 LB6 S2 B8	Белый, 24VAC/DC, 80dB	1	0,060

### Общие характеристики

Световые модули очень важны в производстве для сигнализации (как световой, так и звуковой) разных этапов работы оборудования в процессе технологического цикла.

### Технические параметры

- макс. рабочее напряжение: 250V
- потребление звуковыми модулями: LB6 S2...:150mA
- материал: поликарбонат
- соединения: винт. зажимы макс. сечения 1,5мм<sup>2</sup>
- усилие затягивания: 0,5Nm
- рабочая температура: -20...+40°C
- степень защиты: IP54 (IP30 если используются основания 8 LB6 BP 04, 8 LB6 BP 06, 8 LB6 BP 08).

### Соответствие

Соответствуют нормам: IEC/EN 60947-5-1, IEC/EN 60204-1, IEC/EN 60073, IEC/EN 60068-2-6, IEC/EN 60068-2-27.

### Модульная сборка



Цвет света	Красный	Желт. Оранжев.	Синий	Зеленый	Белый
Значение	Опасность. Авария.	Внимание и осторожность. Аномальные условия.	Необходимо вмешательство, управление.	Нормально. Нормальная работа оборудования.	Нет значения.
Звук	Частое повторение или звуков. импульсы интенсивно.	Короткий постоянный звук.	Чередование постоянных звуковых сигналов.	Постоянный и и продолжит. звук после сирены.	Другие звуки.
Соответствующие действия	Немедленное вмешательство для устранения опасной ситуации.	Необходимо вмешательство для контроля.	Необходимо вмешательство для выполнения рабочей процедуры.	Не требуется вмешательство.	Различные варианты.

### Интерпретация световых и звуковых сигналов в сигнально-световых колоннах.

Световые и звуковые сигналы являются важным элементом безопасности работы оборудования. Во избежание их неправильной интерпретации была введена единая Европейская директива, в которой описано как правильно трактовать значения звуковых и световых сигналов. Каждому цвету и звуковому сигналу соответствует конкретное состояние оборудования в конкретной ситуации в зависимости от уровня опасности и срочности решения проблемы (см. таблицу слева), в соответствии с EN 981/EN 60073. Белому модулю при необходимости может быть присвоено любое значение.

## Аксессуары и запасные части для сигнальных световых колонн и ламп



LT7 BP 01



LT7 BP 02



LT7 ALB...



LT7 ALL...

**new**

Код заказа	Описание	К-во в упаков.	Вес
		шт.	[кг]

Монтажный переходник.

8 LT7 BP 01	На горизонт. поверхн., черный пластик с удлинителем 100мм	1	0,045
8 LT7 BP 02	Настенное крепление, пластик, черный	1	0,078

Трубка стержня для пластмассового основания.

8 LT7 TP 0100	100мм	1	0,029
---------------	-------	---	-------

Лампа накаливания 5W, соединение BA15d.

8 LT7 ALB A	12VAC/DC	10	0,006
8 LT7 ALB B	24VAC/DC	10	0,006
8 LT7 ALB E	130VAC/DC	10	0,006
8 LT7 ALB M	260VAC/DC	10	0,006

Лампа LED, соединение BA15d.

8 LT7 ALL A4	Красный, 12VAC/DC	1	0,010
8 LT7 ALL A8	Белый, 12VAC/DC	1	0,010
8 LT7 ALL B3	Зеленый, 24VAC/DC	1	0,010
8 LT7 ALL B4	Красный, 24VAC/DC	1	0,010
8 LT7 ALL B5	Желт./Оранж, 24VAC/DC	1	0,010
8 LT7 ALL B6	Синий, 24VAC/DC	1	0,010
8 LT7 ALL B8	Белый, 24VAC/DC	1	0,010
8 LT7 ALL E3	Зеленый, 110-120VAC	1	0,010
8 LT7 ALL E4	Красный, 110-120VAC	1	0,010
8 LT7 ALL E5	Желтый/Оранжевый, 110 120VAC	1	0,010
8 LT7 ALL E6	Синий, 110-120VAC	1	0,010
8 LT7 ALL E8	Белый, 110-120VAC	1	0,010
8 LT7 ALL M3	Зеленый, 230-240VAC	1	0,010
8 LT7 ALL M4	Красный, 230-240VAC	1	0,010
8 LT7 ALL M5	Желтый/Оранжевый, 230-240VAC	1	0,010
8 LT7 ALL M6	Синий, 230-240VAC	1	0,010
8 LT7 ALL M8	Белый, 230-240VAC	1	0,010

❶ Устанавливается в желтые или оранжевые модули.

## Аксессуары и запасные части только для световых колонн Ø70мм



LT7 BM 01



LT7 BM 02



LT7 TM

Код заказа	Описание	К-во в упаков.	Вес
		шт.	[кг]

Монтажный переходник.

8 LT7 BM 01	На горизонт. поверхн., металлич., цвет черный	1	0,099
8 LT7 BM 02	Настенное крепление, металлич.	1	0,184

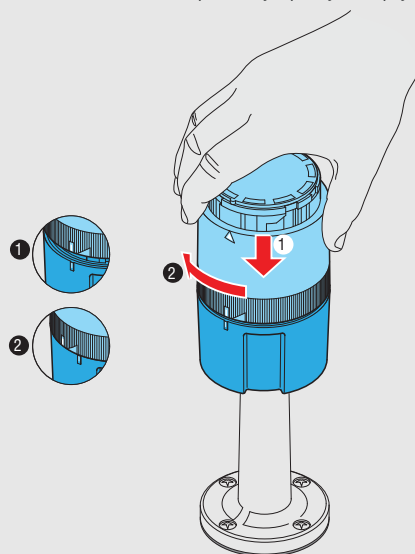
Трубки-удлинители стержня для металлического основания, неокрашенный алюминий.

8 LT7 TM 0100	100мм	1	0,016
8 LT7 TM 0200	200мм	1	0,024
8 LT7 TM 0300	300мм	1	0,048
8 LT7 TM 0400	400мм	1	0,064
8 LT7 TM 0500	500мм	1	0,080
8 LT7 TM 1000	1000мм	1	0,160

### Общие характеристики

Процедура сборки сигнально-световых колонн является быстрой, простой и не требует наличия специального инструмента.

Байонетное соединение легким нажатием и простым поворотом по часовой стрелке обеспечивает крепление последующего элемента на предыдущий. Специальные белые метки показывают правильную ровную сборку.



### Технические параметры

– потребление лампами световых модулей:

- LT7 ALB A: 420mA
- LT7 ALB B: 210mA
- LT7 ALB E: 43mA
- LT7 ALB M: 22mA
- LT7 ALL A...: <60mA
- LT7 ALL B...: <30mA
- LT7 ALL E...: <20mA
- LT7 ALL M...: <20mA

### Соответствие

Соответствуют нормам: IEC/EN 60947-5-1, IEC/EN 60204-1, IEC/EN 60073, IEC/EN 60068-2-6, IEC/EN 60068-2-27, UL508, CSA C22.2 n° 14.

## Аксессуары и запасные части только для сигнальных ламп Ø62мм



LB6 BP03



LB6 BP05



LB6 BP07



LB6 BP04



LB6 BP06

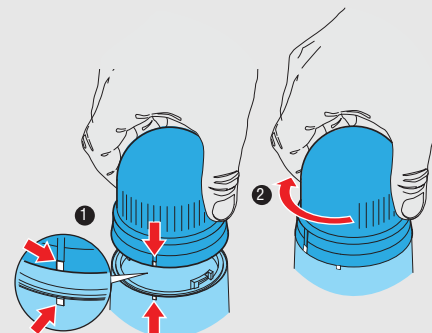


LB6 BP08

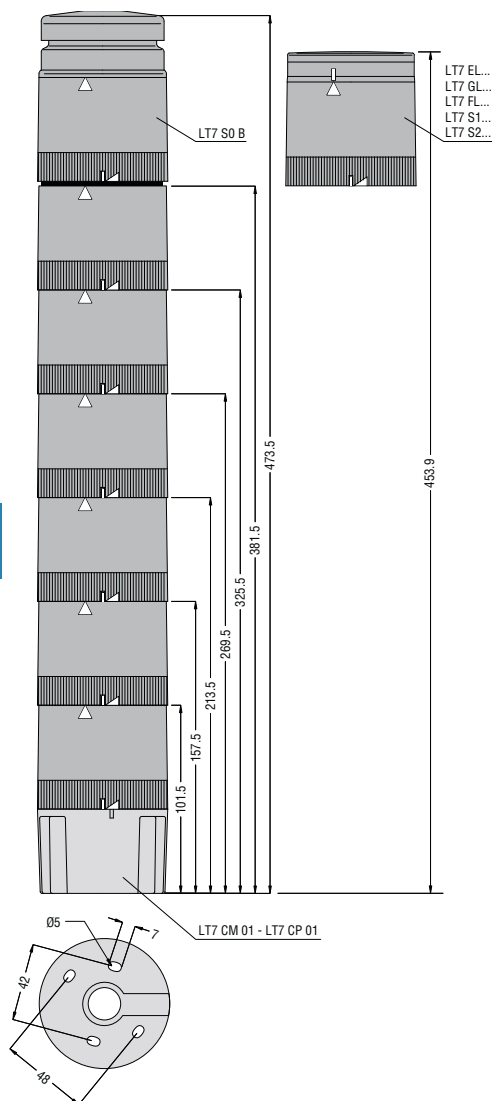
Код заказа	Описание	К-во в упаков.	Вес
		шт.	[кг]
Монтажный переходник для сигнальных ламп.			
8 LB6 BP 03	На горизонт. поверхн., пластик, черный	1	0,040
8 LB6 BP 05	Для отверстия $\varnothing$ 22мм, пластик, черный	1	0,040
8 LB6 BP 07	Для соединения со стержнем, пластик черн. цвета, использов. с основаниями 8 LP7 BP01 и 8 LP7 BP02	1	0,020
Монтаж. переходник для сигн. ламп и звук. модулей			
8 LB6 BP 04	На горизонт. поверхн., пластик, черный	1	0,040
8 LB6 BP 06	Для отверстия $\varnothing$ 22мм, пластик, черный	1	0,040
8 LB6 BP 08	Для соединения со стержнем, пластик черн. цвета, использов. с основаниями 8 LP7 BP01 и 8 LP7 BP02	1	0,020

### Общие характеристики

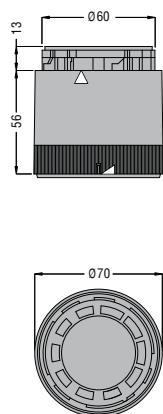
Процедура сборки сигнальных ламп является быстрой, простой и не требует специального инструмента. Специальные белые метки показывают правильную и ровную сборку.



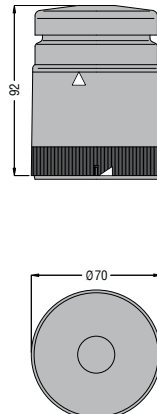
### СВЕТО-СИГНАЛЬНЫЕ КОЛОННЫ Ø70мм



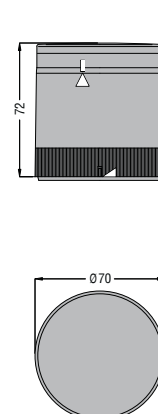
Модуль световой  
LT7 EL...  
LT7 GL...  
LT7 FL...



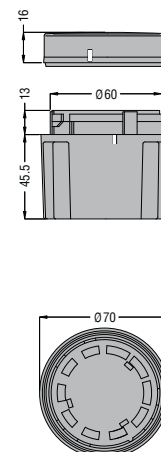
Модуль звуковой  
LT7 S0 B



LT7 S1...  
LT7 S2...



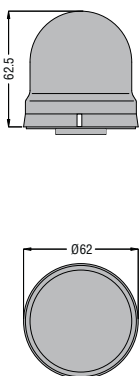
Основания  
LT7 CM 01  
LT7 CP 01



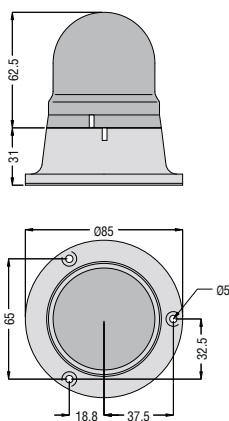
8

### Сигнальные лампы Ø62мм

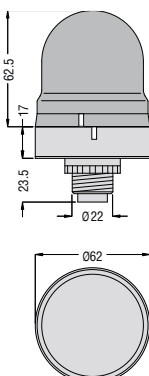
LB6 EL...  
LB6 GL...  
LB6 S2...



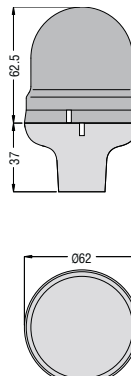
LB6...  
с основанием LB6 BP 03  
и LB6 BP 04



LB6...  
с основанием LB6 BP 05  
и LB6 BP 06



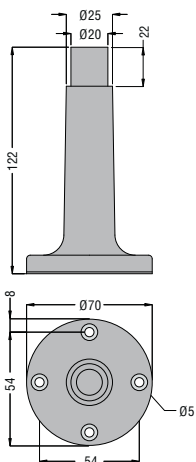
LB6...  
с основанием LB6 BP 07  
и LB6 BP 08



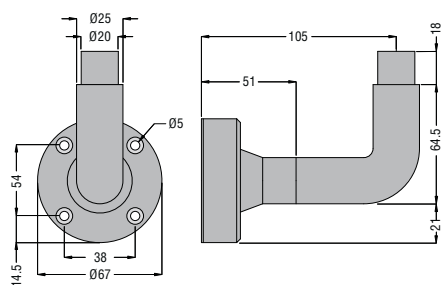
❶ С защитными решетками для сигнальных ламп и звуковых модулей LB6 S2...

### АКСЕССУАРЫ - КРЕПЕЖНЫЕ ОСНОВАНИЯ И УДЛИНИТЕЛИ

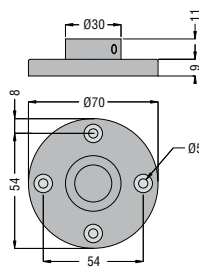
**LT7 BP 01**



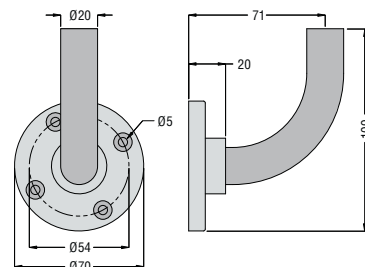
**LT7 BP 02**



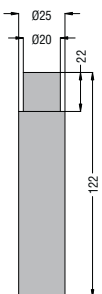
**LT7 BM 01**



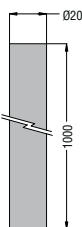
**LT7 BM 02**



**LT7 TP 0100**



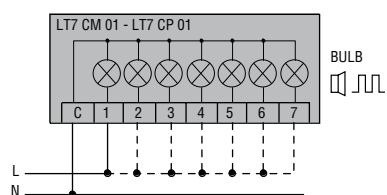
**LT7 TM...**



## Электрические схемы

### Световые колонны Ø70мм

LT7...



Поключить зажимы С и 1, как указано на рис. для питания первого модуля. При монтаже дополнительных модулей будет необходимо подсоединить соответствующие зажимы.

### Сигнальные лампы Ø62мм

LB6...

